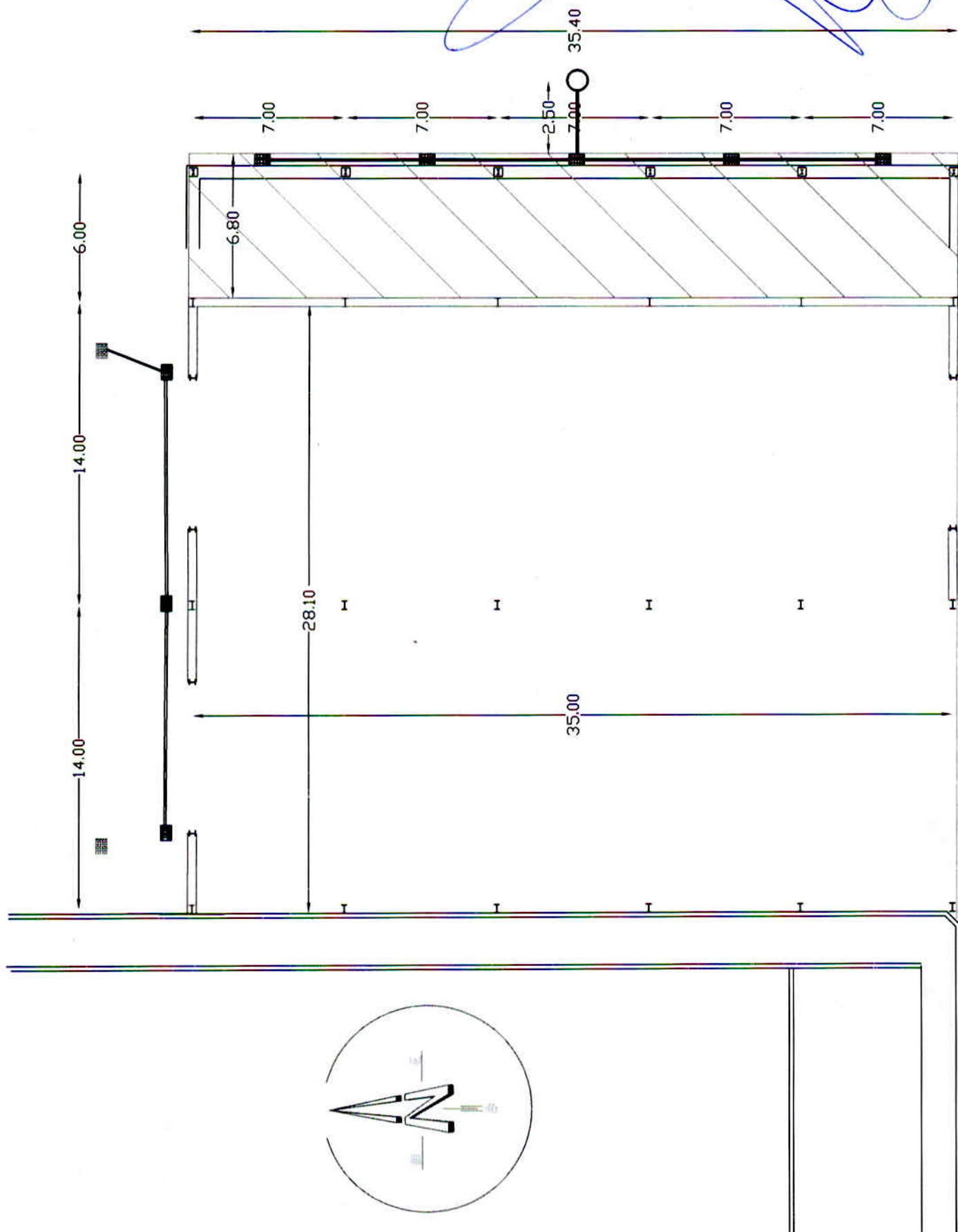
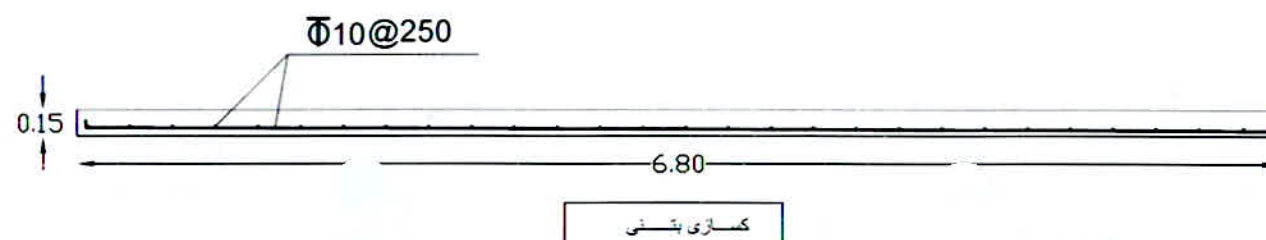
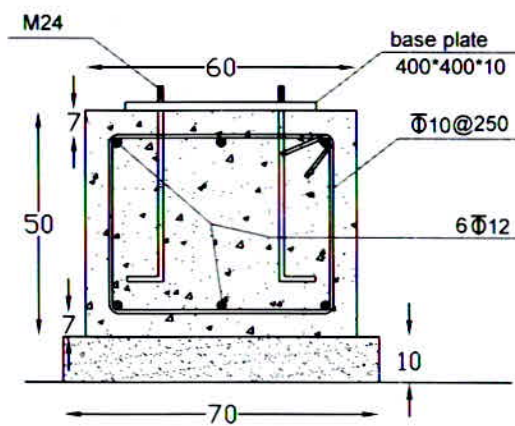
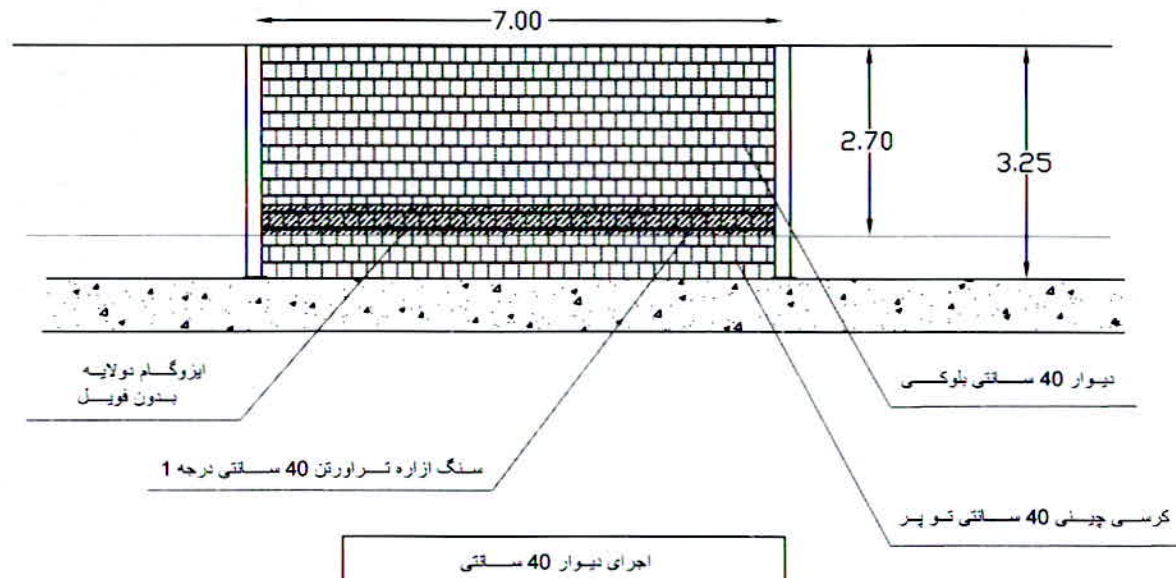
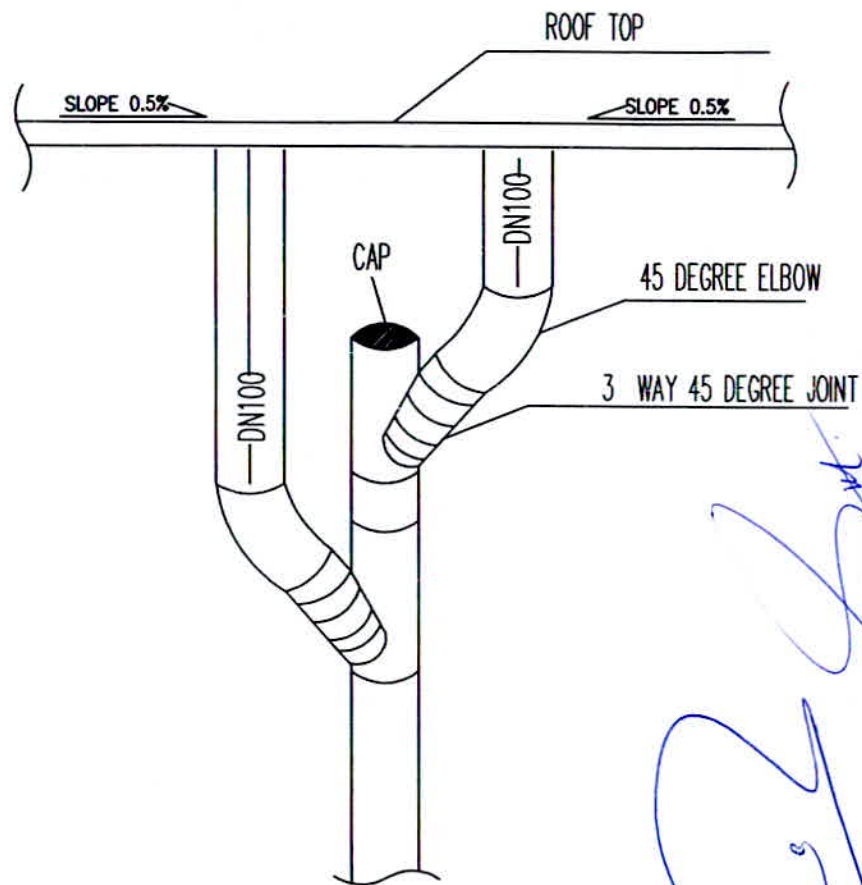
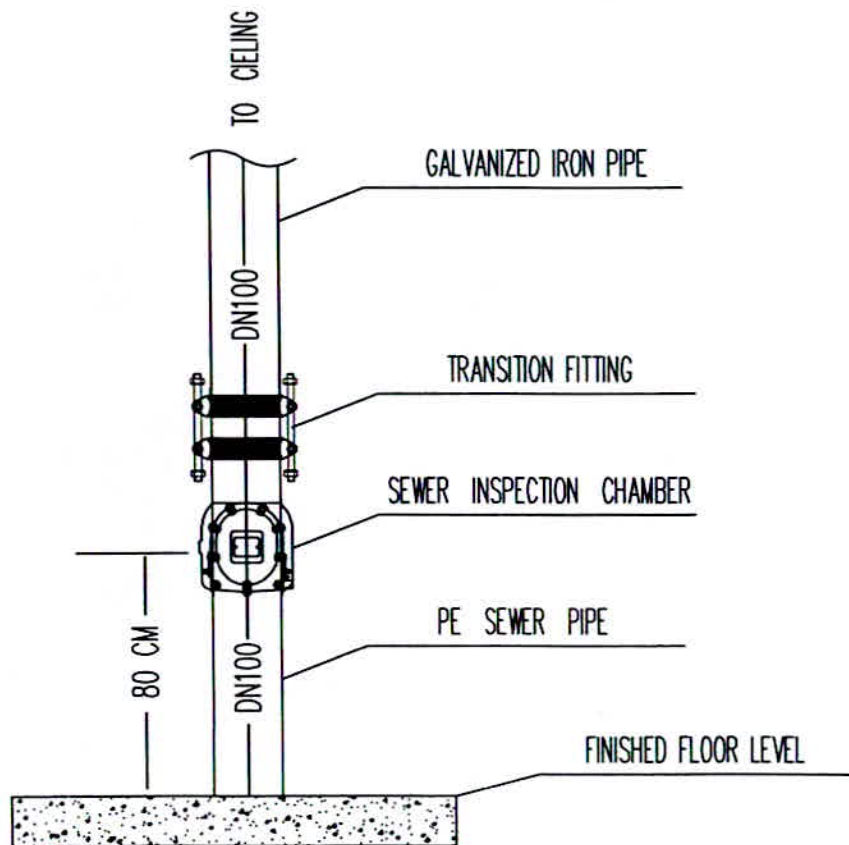
 <p>ایران ترانسفو</p>	<p>تهیه و اجرای ابنیه انبار آهن آلات کارخانه توزیع</p>	<p>قسمت : تاسیسات شماره : تعداد صفحات : 1</p>
<p>احجام تهیه و اجرای ابنیه انبار آهن آلات کارخانه توزیع طبق شماره درخواست 329 مورخه 1404/7/29 به شرح ذیل میباشد :</p> <ol style="list-style-type: none"> 1- تخریب بتن مسلح ، غیر مسلح و آسفالت به همراه کات زدن بتن و آسفالت قدیمی (بدون ضریب تورم) 2- خاک برداری دستی و ماشینی (بدون ضریب تورم) 3- جداسازی خاک مخلوط ، بارگیری ، حمل ، تخلیه ، خاک ریزی و کمپکت (شامل : کمپکت پشتر خاک، رگلاژ و شیب بندی ماشینی و دستی کف ، خاک ریزی نا کد نهایی تعیین شده ، پخش ، آب پاشی و کمپکت (خاک مخلوط از دپوی طرح توسعه ایران ترانسفو تامین خواهد شد) 4- تهیه و اجرای آرمانورسندی (کفسازی و فونداسیون طبق نقشه) 5- تهیه و اجرای قالب بندی (مصلح به عهده پیمانکار) 6- تهیه و اجرای بتن ریزی فونداسیون و کفسازی ، درزهای ایساط و انقطاع به همراه پرکردن درز ها با مواد پلیمری 7- حمل نخاله و خاک به بیرون از شرکت (بدون ضریب تورم) 8- تهیه و اجرای کرسی چینی تو پر 9- تهیه و اجرای دیوار بلوکی 40 سانتی 10- تهیه و سیمانکاری آستر 11- تهیه و سیمانکاری رویه 12- تهیه و اجرای سنگ ازاره 40 سانتی تراورتن کرم رنگ درجه 1 به همراه اسکوپ دویل 13- تهیه و اجرای ایزوگام دولایه بدون فویل مرغوب روی کرسی پای دیوار 14- تهیه و اجرای درجه آب باران با ابعاد 50*70*80 سانتیمتر به همراه نصب کلاف فلزی و سیمان کاری داخلی کامل 15- تهیه و ساخت منهول به ارتفاع حدودی 3 متر به همراه نصب کلاف و سیمان کاری داخلی کامل 16- تهیه و نصب بیس پلیت به همراه بولت گذاری (6 عدد بیس پلیت به همراه 24 عدد بولت) 17- تهیه و نصب کاشت میلگرد به همراه چسب کاشت 18- تهیه و اجرای کامل لوله کشی پلیکا (از ارتفاع 9 متری تا ارتفاع 3 متری) سایر " 4 19- تهیه و اجرای کامل لوله کشی گالوانیزه سنگین (از ارتفاع 3 متری تا ارتفاع 80 سانتی متری) سایر " 4 20- تهیه و اجرای کامل لوله کشی پلی اتیلن فشار قوی از ارتفاع 80 سانتی متری تا عمق 60 سانتی متری) سایر " 4 21- تهیه و اجرای کامل لوله کشی پلی اتیلن فشار قوی (در عمق 60 سانتی متری) سایر " 5 22- تهیه و اجرای پوشش گالوانیزه " 4 23- تهیه و نصب سه راهی 45 درجه پلیکا " 4 24- تهیه و نصب زانوی 45 درجه پلیکا " 4 25- تهیه و اجرای تبدیل 4 به 5 اینچ پلی اتیلن 26- تهیه و اجرای درجه بازدید پلی اتیلن " 4 27- تهیه و نصب زانوی 45 درجه پلی اتیلن " 4 28- تهیه و اجرای کامل اتصال TF یک سر پلی اتیلن یک سر گالوانیزه سایر " 4 <p>توضیحات :</p> <p>- بتن با مقاومت نمونه فشاری مکعبی $f_c = 280 \text{ KG/CM}^2$ ، مواد درز گیر پلیمری بتن ، الکتروود جوشکاری ، اسپیسر ، میلگرد آجدار a3 ، نمره 10-12 ، ایزوگام بدون فویل دولایه مرغوب ، سنگ تراورتن کرم رنگ درجه یک ، سیم آرمانورسندی ، سیم قالب بندی ، ماشه شسته ، سیمان تپ 1 ، سیمان سفید ، پودر خاک سنگ ، بلوک 20*20*40 سیمانی ، آجر فشاری ، بیس پلیت در ابعاد 400*400*10 میلیمتر ، بولت سایر 24 ، مهر 48 عدد ، چسب کاشت میلگرد ، لوله پلیکا " 4 ، لوله گالوانیزه سنگین " 4 ، لوله پلی اتیلن فشار قوی " 4 ، لوله پلی اتیلن فشار قوی " 5 ، پوشش گالوانیزه " 4 ، نصب سه راهی 45 درجه پلیکا " 4 ، نصب زانوی 45 درجه پلیکا " 4 ، اجرای تبدیل 4 به 5 اینچ پلی اتیلن ، اجرای درجه بازدید پلی اتیلن " 4 ، نصب زانوی 45 درجه پلی اتیلن " 4 ، اجرای کامل اتصال TF یک سر پلی اتیلن یک سر گالوانیزه " 4 ، مصالح قالب بندی ، ماشین آلات ، ابزار آلات ، تجهیزات ، داربست و... به غیر از خاک مخلوط به عهده پیمانکار میباشد.</p> <p>- نگهداری و عمل آوری بتن به عهده پیمانکار می باشد - رویه نهایی کف سازی بتن در داخل سوله و محوطه اطراف سوله ، بتن ریزی با شیب بندی مناسب با سطح نهایی جارو کش که جزء آئتم بتن ریزی خواهد بود - مقدارهای فوق حدودی بوده و مقدارهای دقیق بعد از اتمام پروژه گزارش خواهد شد - سایت ویزیت پیمانکار الزامی میباشد - شرکت کنندگان بعد از بررسی کلیه نقشه های ارائه شده در صورت داشتن هرگونه ابهام قتی سبب به رفع ابهام از این واحد اقدام نمایند - پیمانکار باید کلیه ابعاد و شرایط محل اجرا را قبل از شروع کار بررسی نماید - کلیه مواد و مصالح مصرفی ، قبل از تهیه و استفاده باید به تایید واحد تاسیسات برسد - کلیه مقررات ملی ساختمان باید رعایت گردد - به مدت یکسال ضمانت مواد مصرفی و اجرا بدون قید و شرط از پیمانکار اخذ گردد - در صورت عدم جوابدهی بتن کلیه هزینه های دوباره کاری شامل : تخریب ، اصلاح مجدد و مصالح بکار رفته داخل و روی سازه به عهده پیمانکار خواهد بود - به همراه این توضیحات 4 برگ نقشه وجود دارد که باید هنگام استعمال بها به تایید پیمانکار برسد و در صورت نیاز به نقشه های دیگر متعاقباً اعلام خواهد شد - هزینه غذا ، لیسان ، ایاب و ذهاب و... به عهده پیمانکار می باشد - هزینه کاری (سوابق اجرایی مرتبط ، تجهیزات در محلک پیمانکار ، تخصصها و...) شرکت کنندگان در مناقصه برای ارزیابی بصورت کامل اخذ گردد.</p>		
<p>تأیید :</p>	<p>تنظیم :</p>	<p>تاریخ : 1404/7/29</p>

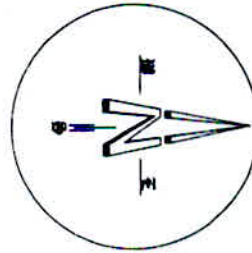




Handwritten signatures and stamps in blue ink.



[Handwritten signature]



Handwritten signature and initials
3/24

